



Nederlandse Bond
van Timmerfabrikanten



Duurzame houten
kozijnen en deuren
Onbezorgd genieten

Voorwoord

Van harte gefeliciteerd met uw nieuwe woning! Een eigen woning is niet alleen een waardevol, maar ook een waardevast bezit. In uw woning zijn houten gevelelementen toegepast, daarom ontvangt u deze informatieve brochure.



Hout heeft zich door de eeuwen heen bewezen duurzaam en betrouwbaar te zijn. Of het nu om duurzaamheid, milieubelasting of uitstraling gaat, hout heeft duidelijk vele voordelen ten opzichte van alternatieve materialen. Uw gevelelementen zijn onze specialiteit en aan de fabricage van de producten besteden wij de grootst mogelijke zorg.

Alles behoeft onderhoud, uw auto, uw tuin en dus ook uw gevelelementen. Als eigenaar of bewoner van de woning kunt u besluiten om het onderhoud zelf uit te voeren of dat door een professional te laten doen. Als u regelmatig de conditie van uw woning controleert en eventuele gebreken tijdig en op de juiste manier herstelt, kunnen zeer lange onderhoudsvrije perioden worden gerealiseerd.

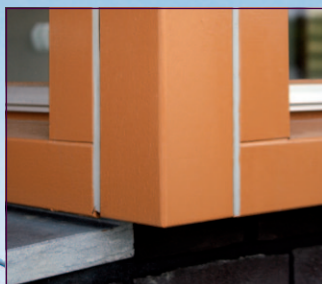
Onderhoud

Onderhoud is een dynamisch proces. Om de houten gevelelementen in uw woning in optimale conditie te houden, is onderhoud nodig. Door de gevelelementen tijdens bijvoorbeeld het ramenwassen regelmatig te inspecteren en eventuele kleine schades direct te repareren, verlengt u niet alleen de levensduur van het verfsysteem, maar ook die van de ondergrond. Schades aan het verfsysteem of de ondergrond zijn niet altijd het gevolg van veroudering, denk bijvoorbeeld ook aan kleine beschadigingen door het dagelijks gebruik of vandalisme. Het voordeel van houten kozijnen is dat kleine beschadigingen eenvoudig en goedkoop te repareren zijn. De belangrijkste aandachtspunten die u zelf eenvoudig kunt controleren tijdens bijvoorbeeld het reinigen van de gevelelementen, vindt u hieronder.

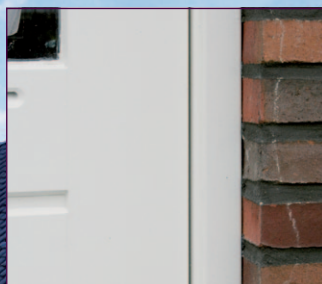
Tijdige constatering en reparatie van schade zorgt ervoor dat het schilderwerk en de ondergrond in optimale conditie blijven en dat de intervallen tussen de schilderbeurten maximaal worden verlengd.



Is het verfsysteem intact?
Dat wil zeggen is de verflaag niet gebarsten, onthecht of beschadigd?



Zijn capillaire naden ontstaan aan het oppervlak of in de aansluiting van de verschillende onderdelen?



Hebben de draaiende delen, zoals ramen en deuren, voldoende omtrekspeeling?



Is de beglazing intact?
Dus geen ruitbreuk, lekkage of openstaande kitvoegen.

Uitstraling

De natuurlijke uitstraling van houten gevelelementen is niet te evenaren door andere materialen. Kleuren kunnen eenvoudig worden aangepast gedurende de gehele levensduur van de gevelelementen. Na een goede onderhoudsbeurt zijn uw kozijnen en deuren weer als nieuw. Dit zorgt voor een optimale levensduur met een eigentijdse uitstraling en kleur.

Basiskwaliteit van houten gevelelementen

Uw gevelelementen zijn met de grootst mogelijk zorg geproduceerd uit de grondstof hout. Alleen houtsoorten die voldoen aan de hoogste kwaliteitseisen worden toegepast.

De gevelelementen zijn door of onder verantwoordelijkheid van de timmerfabriek of volgens de met de kozijnen en deuren meegeleverde verwerkingsvoorschriften geplaatst in de gevel. Hierdoor heeft uw gevelement een hoge aanvangskwaliteit. Het onderhoud van een houten

gevelement begint al bij het ontwerp en de detaillering. De productie en de methode van plaatsen van de gevelelementen bepalen ook een groot gedeelte van het toekomstig onderhoud. Belangrijk is te weten wat u moet doen, wanneer het onderhoud moet worden uitgevoerd en welke producten u het beste kunt gebruiken.

Met deze brochure willen wij u graag informeren over het onderhoud van uw houten gevelelementen. Aanvullende informatie kunt u vinden op de website www.prachtigekozijnen.nl.

Keuze van het verfproduct

Het onderhoudsadvies is gebaseerd op het gebruik van kwalitatief hoogwaardige verfproducten waarbij perioden van 10 jaar schildervrij tot de mogelijkheden behoren. Deze hoogwaardige verven zijn

samengesteld uit optimale en duurzame grondstoffen. Daardoor is de levensduur van deze verven aanzienlijk langer dan die van de standaard bouwverven.

De professionele verfspesialzaak kan u voorlichten welke verfsoorten een dergelijke levensduur hebben en kan deskundig advies geven over het type verf en de verwerking ervan.

De onderhoudstermijn wordt altijd beïnvloed door de kleur, de oriëntatie van de gevel op windrichtingen (bijvoorbeeld zuidwest of noordoost) en de plaats van de houten gevelelementen in de gevel. U kunt de levensduur van de verf zelf aanzienlijk verlengen door een aantal maatregelen te nemen.

Onderhoudsadvies

De houten gevelelementen zijn af fabriek geleverd met verwerkings- en onderhoudsvorschriften. Onderdeel van deze voorschriften zijn een op uw woning toegespitst verftechnisch- en onderhoudsadvies. Deze adviezen zijn een leidraad voor u.

Om te beoordelen of onderhoud aan schilderwerk en/of beglazing aan de orde is, inspecteert en controleert u periodiek de houten gevelelementen. Op basis van uw waarnemingen kunt u bepalen of schilderwerk en het herstellen van de beglazingskit noodzakelijk is dan wel kan worden uitgesteld.

Uiteraard is het mogelijk op andere gronden dan de waarnemingen te schilderen. Een nieuwe kleur werkt ook wel eens verfrissend. Overweegt u zelf het onderhouds- en/of schilderwerk uit te voeren, laat u dan wel tijdig adviseren door de vakman.

Dorpelafdekker

De verflaag op de liggende delen van kozijnen degradeert, afhankelijk van de oriëntatie, sneller dan de verflagen op de overige onderdelen van houten gevelelementen. Degradatie van de verflagen op de liggende delen is te voorkomen door het toepassen van

dorpelafdekkers. De dorpelafdekker heeft als functie bescherming van de liggende delen tegen weersinvloeden. Het onderhoud aan deze liggende delen kan gelijk getrokken worden met de overige delen van de kozijnen.

Wassen

Door de houten gevelelementen tegelijk met het ramenwassen te reinigen, wordt de verf minder belast, waardoor de verflaag langer meegaat.

Wanneer onderhoud?

Het bepalen van het tijdstip waarop onderhoud moet worden gepleegd, is een lastige klus. Sommige kozijnen van de woning staan op de zuidkant en hebben daardoor meer zonbelasting dan kozijnen die op het noorden gelegen zijn. Ook het wel of niet hebben van een overstek en de kleur van de verf zijn zaken die van invloed zijn op de onderhoudstermijn.

In de praktijk zal blijken dat sommige kozijnen misschien al aan onderhoud toe zijn terwijl andere kozijnen nog lang mee kunnen zonder onderhoud. Om duidelijk te maken wanneer onderhoud nodig is, hebben wij een grote collectie foto's op de website www.prachtigekoziijnen.nl gezet. Aan de hand van deze foto's kunt u precies zien wanneer onderhoud nodig is.

Ontzorgen

Als eigenaar of bewoner van een woning kunt u ook besluiten om het onderhoud van uw buitengevel te laten uitvoeren door een professional. Zij zijn daarin immers gespecialiseerd. Professionals kunnen maatwerk leveren. Bij maatwerk worden kwaliteitscontroles uitgevoerd en op basis van de resultaten van de controles wordt het toekomstig onderhoud tot in detail uitgewerkt. Het onderhoud is op deze manier geheel afgestemd op de specifieke situatie van uw woning. Zo kunnen onverwachte onderhoudskosten voor u worden uitgesloten.

Aan de hand van het onderhoudsplan kunt u zelf besluiten wanneer u onderhoudswerkzaamheden uit laat voeren. Op basis van de ligging van uw woning (ten opzichte van de windrichtingen) kan het onderhoud van uw woning mogelijk worden gesplitst, waardoor op een optimale wijze onderhoudswerkzaamheden kunnen worden uitgevoerd. Kortom, een goed onderhoudsplan zorgt voor een lange levensduur van uw houten gevelelementen en bespaart tijd en geld!

De NBvT als uw vraagbaak

Op onze website: www.nbvt.nl kunt u veel informatie over houten gevelelementen vinden.